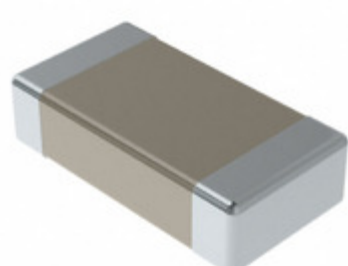


C1206X680K1HACAUTO



Electronic Components
KEMET
CHARGED

Part Number: [C1206X680K1HACAUTO](#)

Výrobce: [KEMET](#)

Popis: CAP CER 1206 68PF 100V ULTRA STA

Datový list: [FT-CAP, Ultra Stable, X8R Dielectric](#)

RoHS Status: Bez olova / V souladu RoHS

Ship From: Hong Kong

Shipment Way: DHL/Fedex/TNT/UPS/EMS

Obrázky jsou pouze orientační.
Podrobné informace o produktu naleznete v části Technické údaje produktu.

Koupit C1206X680K1HACAUTO s důvěrou od Component-World.HK, 1 rok záruka

[Request For Quotation](#)

PARAMETR PRODUKTU

Part Number	C1206X680K1HACAUTO	Výrobce	KEMET
Popis	CAP CER 1206 68PF 100V ULTRA STA	Stav volného vedení / RoHS	Bez olova / V souladu RoHS
Dostupné množství	1183021 pcs	Datový list	FT-CAP, Ultra Stable, X8R Dielectric
Kategorie	Kondenzátory	Napětí - Jmenovitá	100V
Tolerance	±10%	Tloušťka (Max)	0.039" (0.98mm)
teplotní koeficient	X8R	Velikost / Rozměry	0.130" L x 0.063" W (3.30mm x 1.60mm)
Série	FT-CAP	hodnocení	AEC-Q200
Obal	Tape & Reel (TR)	Paket / krabice	1206 (3216 Metric)
Provozní teplota	-55°C ~ 150°C	Typ montáže	Surface Mount, MLCC
Úroveň citlivosti na vlhkost (MSL)	1 (Unlimited)	Výrobní standardní doba výroby	36 Weeks
Lead Style	-	Rozestup vývodů	-
Stav volného vedení / RoHS	Lead free / RoHS Compliant	Výška - Sedící (Max)	-
Funkce	Low ESL, Soft Termination	Poruchovost	-
Detailní popis	68pF ±10% 100V Ceramic Capacitor X8R 1206 (3216 Metric)	kapacitní	68pF
Aplikace	Automotive, Boardflex Sensitive		

Component-World.com je spolehlivý distributor elektronických součástek. Specializujeme se na všechny elektronické komponenty řady KEMET. Máme 1183021 kusy KEMET C1206X680K1HACAUTO na skladě dostupných. Vyžádejte si citát z distributora součástí elektroniky na Component-World.com, náš prodejní tým vás bude kontaktovat do 24 hodin.

RFQ Email: info@Components-World.com

SOUVISEJÍCÍ PRODUKTY

	Část#: C1206X680K5HACAUTO Popis: CAP CER 1206 68PF 50V ULTRA STAB	Výrobci: KEMET	Dotaz
	Část#: C1206X680J5HACAUTO Popis: CAP CER 1206 68PF 50V ULTRA STAB	Výrobci: KEMET	Dotaz
	Část#: C1206X680J8HAC7800 Popis: CAP CER 1206 68PF 10V ULTRA STAB	Výrobci: KEMET	Dotaz
	Část#: C1206X680J3HAC7800 Popis: CAP CER 1206 68PF 25V ULTRA STAB	Výrobci: KEMET	Dotaz
	Část#: C1206X680J4HACAUTO Popis: CAP CER 1206 68PF 16V ULTRA STAB	Výrobci: KEMET	Dotaz
	Část#: C1206X680K8HAC7800 Popis: CAP CER 1206 68PF 10V ULTRA STAB	Výrobci: KEMET	Dotaz
	Část#: C1206X680K4HAC7800 Popis: CAP CER 1206 68PF 16V ULTRA STAB	Výrobci: KEMET	Dotaz
	Část#: C1206X680K1HAC7800 Popis: CAP CER 1206 68PF 100V ULTRA STA	Výrobci: KEMET	Dotaz
	Část#: C1206X680J3HACAUTO Popis: CAP CER 1206 68PF 25V ULTRA STAB	Výrobci: KEMET	Dotaz
	Část#: C1206X680J8HACAUTO Popis: CAP CER 1206 68PF 10V ULTRA STAB	Výrobci: KEMET	Dotaz
	Část#: C1206X680M1HAC7800 Popis: CAP CER 1206 68PF 100V ULTRA STA	Výrobci: KEMET	Dotaz
	Část#: C1206X680M1HACAUTO Popis: CAP CER 1206 68PF 100V ULTRA STA	Výrobci: KEMET	Dotaz
	Část#: C1206X680K5HAC7800 Popis: CAP CER 1206 68PF 50V ULTRA STAB	Výrobci: KEMET	Dotaz
	Část#: C1206X680K3HACAUTO Popis: CAP CER 1206 68PF 25V ULTRA STAB	Výrobci: KEMET	Dotaz
	Část#: C1206X680J5HAC7800 Popis: CAP CER 1206 68PF 50V ULTRA STAB	Výrobci: KEMET	Dotaz
	Část#: C1206X680K3HAC7800 Popis: CAP CER 1206 68PF 25V ULTRA STAB	Výrobci: KEMET	Dotaz
	Část#: C1206X680K8HACAUTO Popis: CAP CER 1206 68PF 10V ULTRA STAB	Výrobci: KEMET	Dotaz
	Část#: C1206X680J1HACAUTO Popis: CAP CER 1206 68PF 100V ULTRA STA	Výrobci: KEMET	Dotaz
	Část#: C1206X680J4HAC7800 Popis: CAP CER 1206 68PF 16V ULTRA STAB	Výrobci: KEMET	Dotaz
	Část#: C1206X680K4HACAUTO Popis: CAP CER 1206 68PF 16V ULTRA STAB	Výrobci: KEMET	Dotaz

Související klíčová slova pro C1206X680K1HACAUTO

KEMET C1206X680K1HACAUTO.	C1206X680K1HACAUTO distributor	C1206X680K1HACAUTO dodavatel	C1206X680K1HACAUTO Cena
C1206X680K1HACAUTO Stáhnout datasheet.	C1206X680K1HACAUTO Datasheet.	C1206X680K1HACAUTO Stock.	koupit C1206X680K1HACAUTO.
KEMET C1206X680K1HACAUTO.	Kemet [MIL] C1206X680K1HACAUTO.		